

# 대한민국 **최고**의 식품기계 자동화 설비 제작사



(주)환희, 환희기계 기업 설명회(IR)

# 목 차(Contents)

---

## I. 일반개요

- 01 회사소개
- 02 회사연혁
- 03 차별적 강점

## II. 산업·시장 동향 및 자사 경쟁력

- 01 산업·시장 현황
- 02 사업·제품 소개
- 03 핵심경쟁력

## III. 향후 전망

- 01 경영실적
- 02 분석종합

## IV. 부록(Appendix)

- 01 요약 재무제표
- 02 주요 재무비율

# I. 일반개요

---



01 회사소개

02 회사연혁

03 차별적 강점

# 01 회사소개

---

당사는 떡, 냉면, 당면 및 애완동물사료 등의 「**식제품 자동화 생산 설비**」를 **수요자의 요구에 맞추어 제작 공급**하고있으며, **무인화 생산라인을 구현하기** 위한 자동제어 기술을 지속적으로 연구, 개발하고 있습니다

- **수요자의 생산 제품 및 가용 공간에 맞추어** 생산라인을 설계·제작하고, 현장 설치·납품 시 시운전을 통하여 생산라인의 **동작 상태를 확인한 후 인계합니다**
- 생산라인은 당사의 특허기술이 접목된 연속식 증숙기, 절단 및 냉각 제습 컨베이어 등의 기계설비로 구성되며, 이를 기반으로 **운영자가 설정하는 조건에 따라 제품을 자동생산하는 「무인화 일관생산 자동제어 기술」**을 구현하였습니다
- 당사 생산라인은 **신세계, 풀무원, CJ 등** 국내 유수의 가공식품 생산업체와 **일본, 미국, 베트남, 캐나다** 등에 납품한 실적이 있습니다

국내 유일의 「자동화 생산라인 기술」을 확보한 당사에서는 지난 **3년 평균 16%의 매출 성장을 기록**하였고, 향후 꾸준한 연구개발로 독점적 지위를 고수하고 지속적인 성장에 박차를 가하고자 합니다.

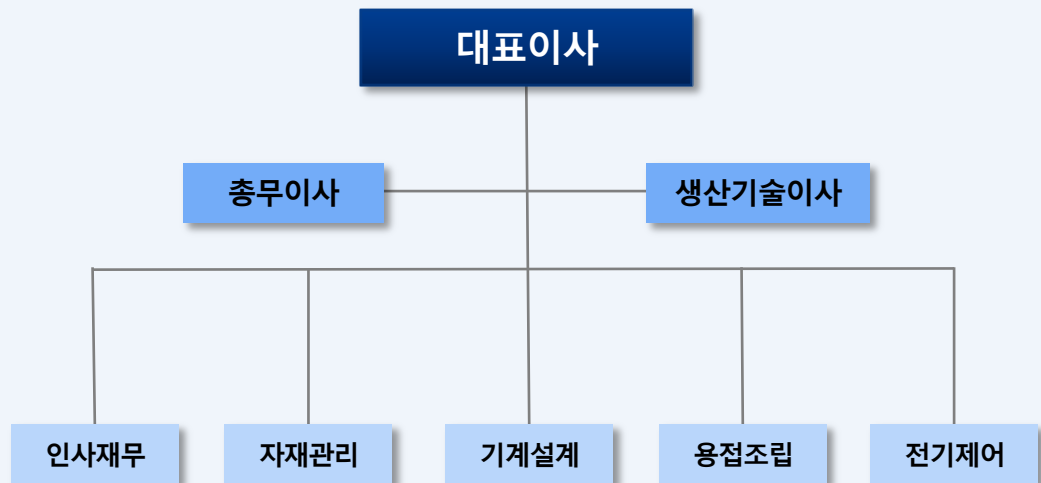
# 01 회사소개

## 회사 조직도 및 인프라

### ○ 일반 현황

회 사 명	(주)환희, 환희기계
대표이사	최종묵
설 립 일	1999.11(개인) 2010.02(법인)
자 본 금	50,000,0000원(법인)
주요사업	식품기계 자동화라인 제작 및 설치
본 사	용인시 처인구 독점로 264-18
홈페이지	www.환희기계.kr

### ○ 조직도



### ○ 본사 인프라 소개

**본사 및 생산 공장**



본사



제 1 공장



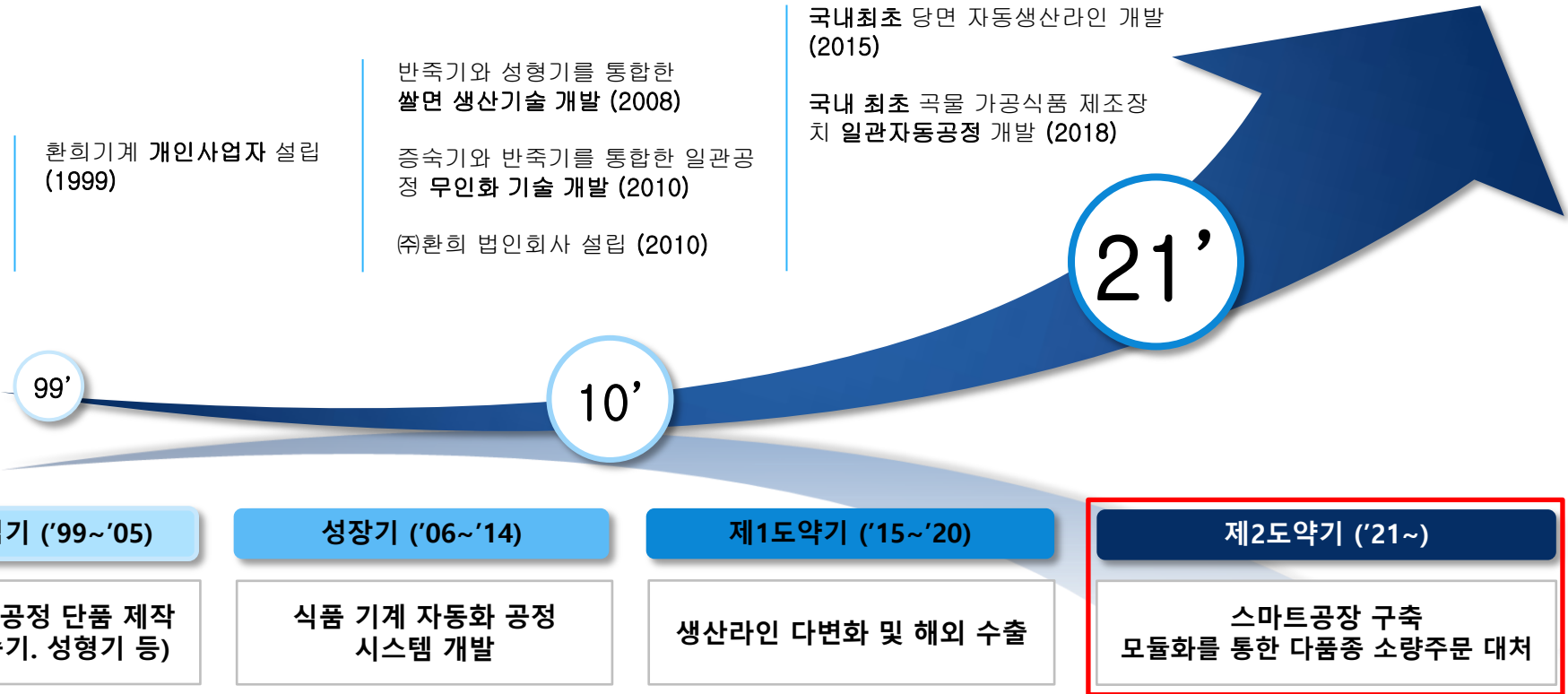
제 2 공장



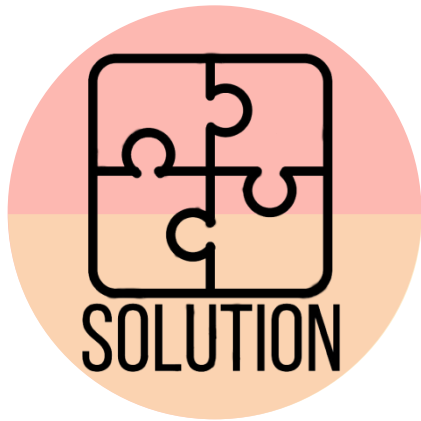
제 3 공장

# 02 연 혁

## 세계 최고의 식품기계 자동화설비 제작사로 도약

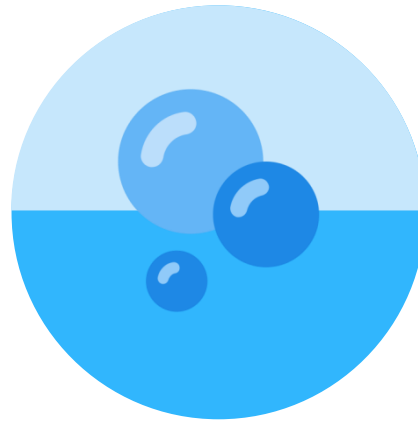


## 03 차별적 강점



생산 자동화  
통합 솔루션 제공

기계설비와 전기제어시스템을 통합한 **자동화 생산라인**을 구축하여 공정운영의 무인화 달성



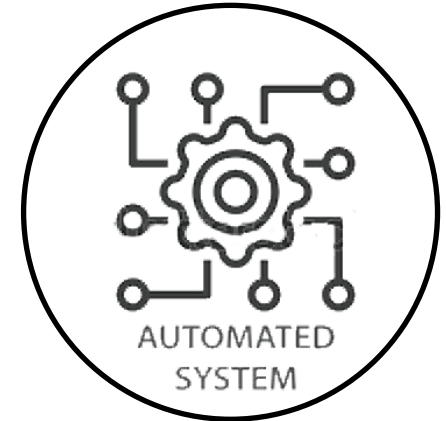
식품 보건 위생 확보

기계의 전 부분을 **스테인레스**로 제작하여 부식이 되지 않고, 청소가 용이하여 생산되는 **제품의 청결을 보장**함



유지보수 편의증진

접이식 컨베이어, 떡 슬러지 분리기 등 특히 기술이 접목된 기계로 작업자의 기계 세척, 작업공간 청소 등의 **유지 보수를 용이하게 함**



턴키(Turn-key) 시공

출고 전 Q/C 테스트 및 설치 후 시운전을 통해 **제품 생산에 최적화된 상태**로 설비를 인계함(Turn key 시공)

## II. 산업 · 시장 동향 및 자사 경쟁력

---



01 산업 및 시장 특성

02 사업·제품 소개

03 핵심 경쟁력



# 01 산업 및 시장 특성

## 산업 · 시장 특성 및 당사 대처

### 신규 진입이 쉽지 않은 산업 분야

식품 가공 기계 산업의 경우, 식제품 생산 업체가 생산설비 제작사를 선정할 때 기술이 검증된 업체를 선호하는 **보수적인 성향**이 뚜렷하기에, **식제품(떡, 냉면, 당면, 애완동물 사료 등)관련 지식**이 전문한 신규 제조 업체의 시장 진입이 어렵고 제품 생산을 위한 **기술력 확보**에 장시간이 소요되는 어려움이 있음

- ▶ 당사는 20년간 지속적인 연구개발을 통해 확보한 특허기술(18건)을 기반으로 국내외 유수의 식품회사에 설비를 제작 납품하고 있는 바, 현재 국내 최고의 기술보유 업체로서 경쟁 우위를 유지하기 위한 노력을 집중함

### 제 3의 한류, K-FOOD 열풍

한국 식 문화(K-FOOD) 열풍으로 떡, 떡볶이, 냉면 등의 한국 즉석식품에 대한 수요가 증대되었고, 이에 따라 자국 내 한국식품 생산 설비에 대한 수요가 증가하는 추세임

- ▶ 당사는 축적된 기술을 통해 현지의 식 습관에 맞는 제품 생산을 가능하게 하며, 이를 기반으로 미국, 중국, 베트남, 캐나다, 일본 등에 성공적으로 수출한 경험이 있는 바, 향후 급증하는 수요 증대에 대처하기 위하여 추가 설비 투자 및 지속적인 연구개발을 추진함

### 안전규정 준수를 통한 생산직 근로자의 안전 확보

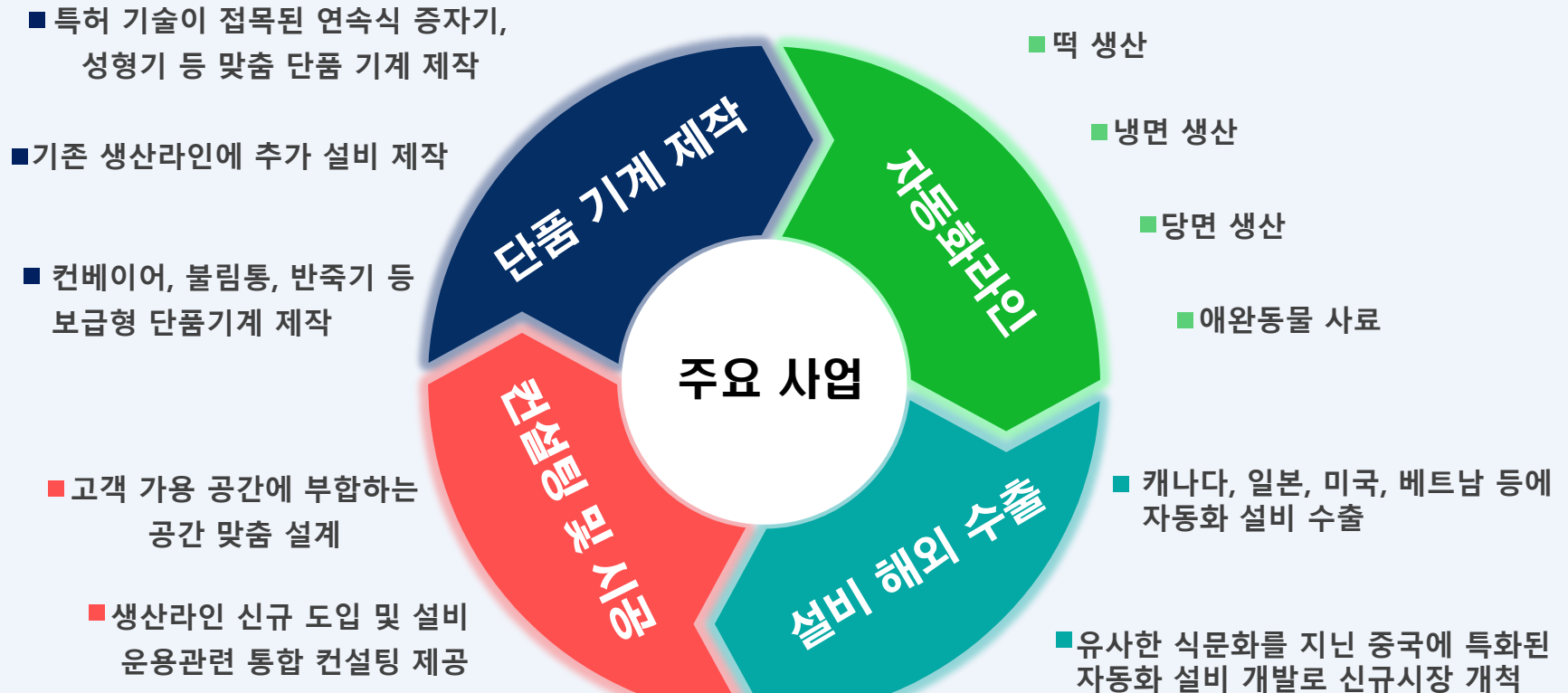
당사의 생산설비에 구동 모터 (0.75kw 이상), 컨베이어(길이 3m 초과)가 채용되는 경우, 근로자의 안전확보를 위하여 안전보건공단으로부터 '자율안전인증신고증명서'를 발급받아야 함

- ▶ 설비 시운전 시 전기 시험을 통해 '자율안전인증제도'에 필요한 규격을 확보하고 생산에 차질 없이 제공함으로써 고객 만족도를 제고함

## 02 사업 · 제품소개

### 주요 사업 영역

세계 최고의 식품기계 자동화설비 제작사로의 도약



# 02 사업 · 제품소개

## 일관공정 자동화 생산라인

### 고객 맞춤 기계-전기 통합 자동화 생산설비 제작



성형기



주정컨베이어



냉각제습컨베이어



연속식증숙기



절단배접컨베이어



곡물분쇄장치



<떡 및 떡볶이>



<애완동물 사료>



<당면>



<냉면>

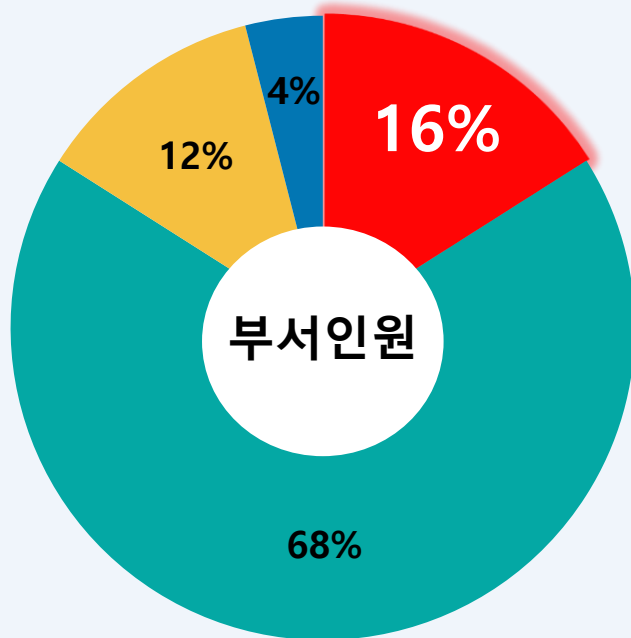
생산 목적 및 가용 공간에 부합하는 기계를 맞춤 제작하고, 자동제어기술을 부가하여 자동화 설비 체계 구축

# 03 핵심경쟁력

## 핵심경쟁력 - 기술력

동종 업계 최다 특허 보유 국내 유일의 식품 기계 자동화 라인 제작사

R&D역량



■ R&D 
 ■ 생산 
 ■ 영업 
 ■ 관리

### 보유 특허기술 및 인증서

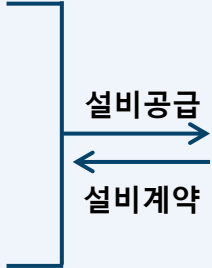
- 면 제조장치 (2008)
- 이송이 가능한 반죽기 (2010)
- 면 성형장치 (2013)
- 당면 제조장치 (2014)
- 연속식 증숙기 (2017)
- 주정 처리장치 (2017) 외 12건
- 연구전담부서인증
- 벤처기업
- 자율안전인증서 57건
- 우량기술기업인증서 - 이크레더블

# 03 핵심경쟁력

## 핵심경쟁력 - 공정차별화

고객 요구에 부합하는 일관공정 식품 기계 자동화라인 제작 및 납품

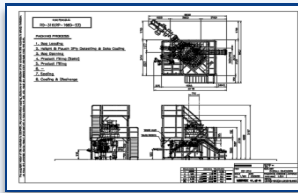
식품 생산 자동화 설비 제작



### ○ 주요 핵심 공정



현장 답사 및 수요자  
요구사항 체크



공간 맞춤 설계



스테인레스 기계 제작



설치 전 Q/C 검사  
시행



시운전을 통한 제품  
생산상태 확인

# III. 향후전망

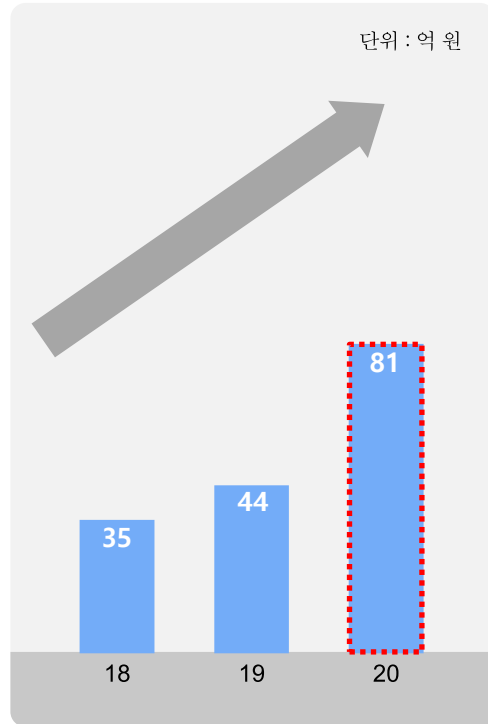
---



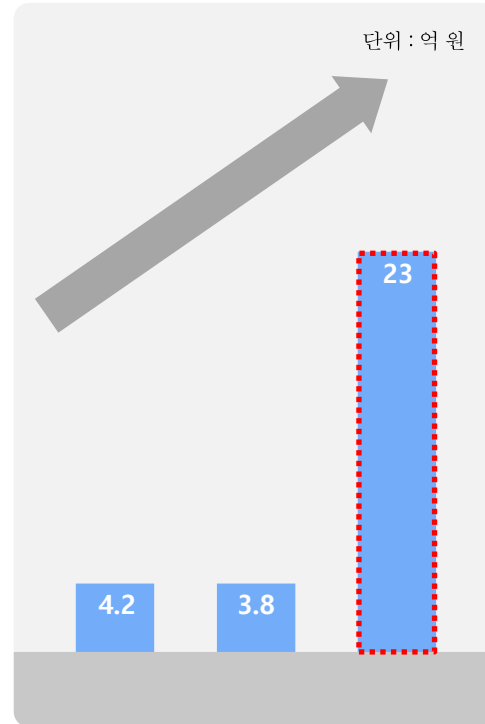
- 01 경영실적
- 02 분석 종합

# 01 경영실적 (개인 및 법인 합계)

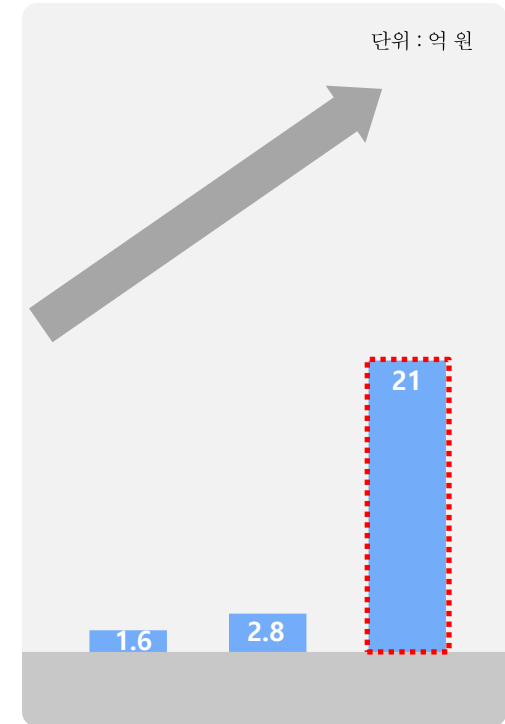
☀ 매출액



☀ 영업이익



☀ 당기순이익



구분	2018년	2019년	2020년	성장률(%)
매출	3,532	4,446	8,101	129%
영업이익	418	384	2,299	450%
당기순이익	165	285	2,114	1,181%

※성장률 : 2018년을 기준으로 한 2020년 성장률 산정

단위 : 백만원

## 02 분석종합

### ○ K-FOOD 열풍으로 해외에서 한국 식제품(떡, 냉면)등의 수요 증대

지난해 K-FOOD 무역수지는 3억5,493만 달러로 **전년 대비 12%가 증가**함. 이러한 상승세를 유지하기 위해 수출 기업들은 **수출 대상국 다변화 및 제품의 현지화**를 위한 연구 개발에 과감한 투자를 단행하고 있음. 따라서 향후 **당사의 자동화 설비에 대한 수요 증가**가 전망됨

### ○ COVID-19의 장기화로 인한 외식 감소 및 즉석식품에 대한 수요 증가

즉석 떡, 국수, 애완동물 사료, 냉면 등의 즉석식품 매출액은 **5년 동안 500억에서 1200억 가량 증가** 함. 금년 **COVID-19의 여파**로 즉석 식품에 대한 소비 증가 추세는 더욱 더 가속화 될 것으로 전망되며, 이에 **대량생산을 위한 식품 자동화 생산설비** 수요 역시 급격하게 증가할 것으로 전망됨

단위 : 백만원

	2014	2015	2016	2017	2018	2019
떡	236,998	246,446	268,514	303,726	309,215	320,717
국수	171,022	204,448	235,407	265,111	315,311	292,560
당면	111,948	50,390	48,158	52,460	60,987	59,461
냉면	81,377	81,724	127,512	151,833	127,085	130,526
애완동물사료	176,349	166,841	179,464	221,297	226,200	218,953

출처 : FIS식품산업통계정보



## 02 분석종합

### ○ 해외시장 진출 전략 필요성 대두

당사는 우리나라의 즉석 식품(떡, 당면, 냉면 등) **전체 생산량의 70% 이상을 차지**하는 대기업 및 중견기업에 이미 설비를 납품 완료 한 바 있음. 향후 신규 수요를 창출하기 위한 **해외 시장개척으로 시장 다변화를** 추진함

단위 : 백 만원

	2018 F	2018 S	2019 F	2019 S	2020 F
풀무원	21,746	23,948	23,313	23,803	24,996
칠갑농산	8,539	8,573	9,049	8,258	10,470
미정	—	—	5,654	6,826	8,498
CJ	—	6,525	6,017	4,992	6,906
송학식품	5,001	5,566	5,093	5,212	5,817
세진식품	5,981	6,027	4,969	4,503	3,785
총 계	66,611	74,300	74,738	79,454	90,067
산업대비	62%	68%	73%	67%	67%

출처 : FIS식품산업통계정보

## IV. 부록(Appendix)

---



**01** 요약 재무제표

**02** 주요 재무비율

# 01 요약 재무제표

## ○ 요약 재무상태표

(단위 : 백만원)

구 분	2018년	2019년	2020년
유 동 자 산	3,239	3,416	2,680
비유동자산	2,723	2,762	3,393
자 산 총 계	5,963	6,178	6,072
유 동 부 채	1,907	1,926	1,978
비유동부채	1,348	1,300	1,306
부 채 총 계	3,255	3,126	3,284
자 본 금	933	1,206	-740
이익잉여금	1,501	1,654	3,528
자 본 총 계	2,708	3,052	2,788

## ○ 요약 손익계산서

(단위 : 백만원)

구 분	2018년	2019년	2020년
매 출 액	3,532	4,446	8,101
매 출 원 가	2,464	3,520	4,847
매출총이익	1,067	925	925
판매관리비	648	542	952
영 업 이 익	418	384	2,299
기 타 수 익	16	7	16.4
기 타 비 용	200	77	52
당기순이익	165	285	2,114

## 02 주요 재무비율

### ○ 안정성

재무비율	2018년	2019년	2020년
부채비율	54%	50%	117%
차입금 의존도	22%	34%	39%
유동비율	54%	55%	135%

### ○ 수익성

재무비율	2018년	2019년	2020년
매출액 영업이익률	7%	11%	28%
매출액 순이익률	-6%	8%	26%
자기자본 순이익률	17%	23%	75.8%

### ○ 성장성

재무비율	2018년	2019년	2020년
매출액 증가율	-5%	20%	82%
영업이익 증가율	-21%	-8%	498%
당기순이익 증가율	-124%	42%	641%

### ○ 활동성

재무비율	2018년	2019년	2020년
재고자산 회전율	34.76%	26.78%	85%
매출채권 회전율	72%	71%	57.7%